

Možnosti tisku laserových tiskáren CO₂

7031, SmartLase 110 / 130 a Lightjet Vector ■ ■ ■



Značení a kódování ■ ■ ■

Kompaktní CO₂ lasery poskytují permanentní vysoce kvalitní značení produktů (text, proměnná data, loga, čárové a 2D kódy) pro potravinářský, farmaceutický, nápojový a kosmetický průmysl.

Výkon ■ ■ ■

Všestrannost – požadavky se mění v závislosti na typu podkladu, formátu tisku a rychlosti výroby. K uspokojení požadavků každého zákazníka jsou dostupné 2 typy zařízení (patentovaný bodový a vektorový laser), oba umožňují jak kontinuální tak stacionární kódování, 3 výkonové verze (10, 30 a 120 W) a 2 vlnové délky (10,6 a 9,3 μm).

Zpráva – víceřádková od 1 mm do 155 mm na výšku.

Rychlost tisku – do 5 m/s.

Široký výběr fontů a matic

Povrchy – tisk na širokou škálu materiálů jako například PET, inkoustový papír, natřené kovy nebo sklo.



markem·imaje

the team to trust ■ ■ ■

Výběr nejvhodnějšího laseru ■ ■ ■

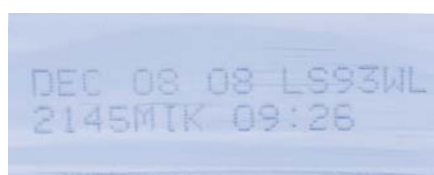
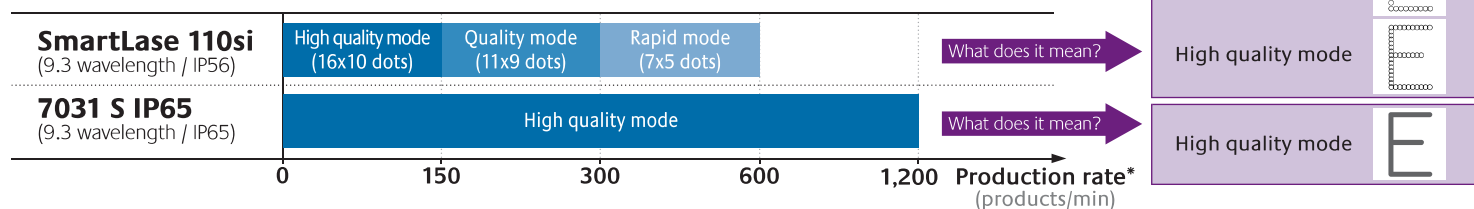
Níže uvedené příklady se zaměřují na konkrétní aplikace v závislosti na rychlostech výrobních linek a počtu popisovaných kusů. Tento typ značení lze aplikovat i na jiné druhy materiálů.

PET ■ ■ ■

SmartLase 110si a 7031 S jsou navrženy se specifickou vlnovou délkou 9,3 μm pro zlepšení kontrastu tisku na materiálech PET. Bez ohledu na pozici produktu na dopravníku (+/- 10 mm s ohniskovou vzdáleností 175 mm, čočkou 120 x 120 mm), kvalita značení zůstává konstantní. SmartLase 110si a 7031S používají při označování optimální množství energie a snižují riziko průrazu láhve a vynechání tisku na výrobních linkách s nejvyššími rychlostmi, tedy zvyšují produktivitu.

Požadavky na značení

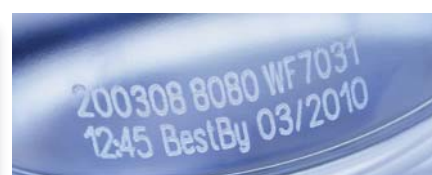
- Formát zprávy: 2 řádky do 34 znaků
- Rychlost linky: do 1,5 m/s
- Výška znaku: 3 mm
- Okolní teplota: do 40 °C



SmartLase 110si
Dot matrix laser
Rapid mode (7x5 dots)



SmartLase 110si
Dot matrix laser
Quality mode (11x9 dots)



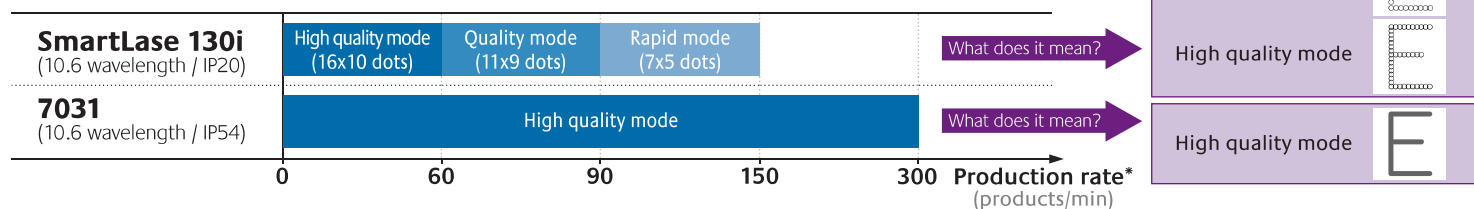
7031 S
Scribing laser
High quality mode (stroke fonts)

Bílý papír ■ ■ ■

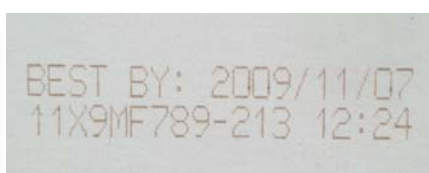
SmartLase 130i a 7031 jsou ideální pro značení na bílý papír. Pro dosažení optimálního kontrastu značení je preferována 30 W verze.

Požadavky na značení

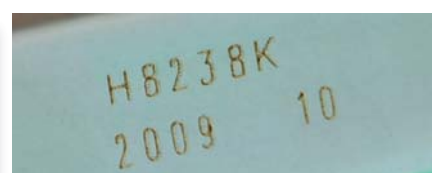
- Formát zprávy: 2 řádky do 20 znaků
- Rychlost linky: do 0,5 m/s
- Výška znaku: 3 mm
- Okolní teplota: do 40 °C



SmartLase 130i
Dot matrix laser
Rapid mode (7x5 dots)



SmartLase 130i
Dot matrix laser
Quality mode (11x9 dots)



7031
Scribing laser
High quality mode (stroke fonts)

*Maximální provoz laseru: 90%

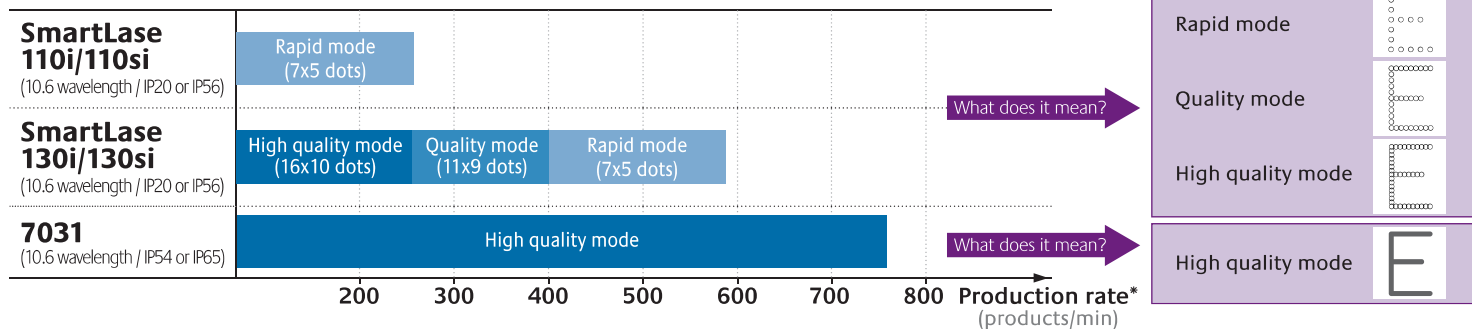
Výběr nejvhodnějšího laseru ■ ■ ■

Inkoustový papír ■ ■ ■

SmartLase, 7031 a Lightjet Vector jsou vynikající pro značení na inkoustový papír poskytující odstranění inkoustové vrstvy. Výběr mezi třemi tiskárnami závisí na požadavcích značení: formát zprávy, papír, kvalita a rychlost výroby. V rámci standardu ISO 15415 je dosahováno optimální kvality tisku Datamatrix kódu.

Požadavky na značení

- Formát zprávy: 2 řádky do 20 znaků
- Rychlost linky: do 1,5 m/s
- Výška znaku: 3 mm
- Okolní teplota: do 40 °C



SmartLase 110i
Dot matrix laser
Rapid mode (7x5 dots)



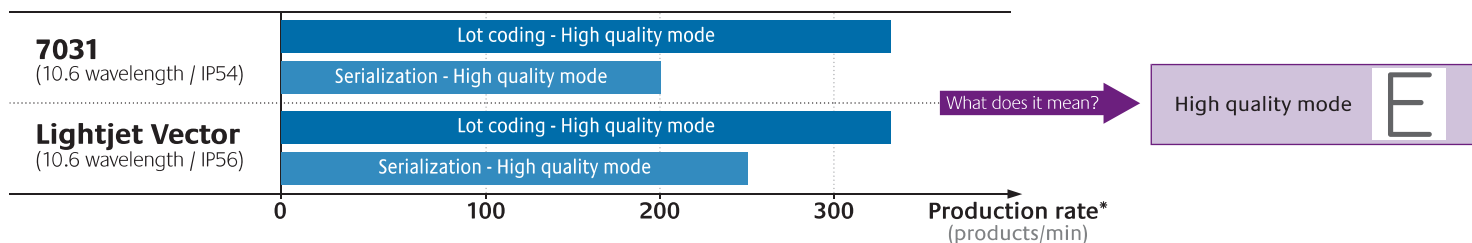
SmartLase 110i
Dot matrix laser
Quality mode (11x9 dots)



7031
Scribing laser
High quality mode (stroke fonts)

Požadavky na značení

- Formát zprávy:
 - Značení šarže: 3 řádky do 40 znaků a Datamatrix 22 x 22
 - Serializované značení: 4 řádky do 60 znaků a Datamatrix 24 x 24
- Výška znaku: 2 mm
- Rychlost linky: do 1 m/s
- Okolní teplota do 40 °C



7031
Scribing laser
Lot coding (OCR B fonts)



Lightjet Vector
Scribing laser
Serialization coding (stroke font, Datamatrix 16x16)

* Maximální provoz laseru: 90% (50% Lightjet Vector)

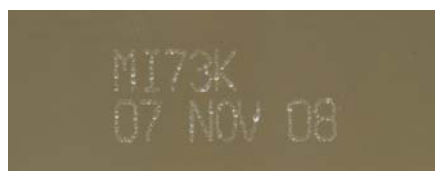
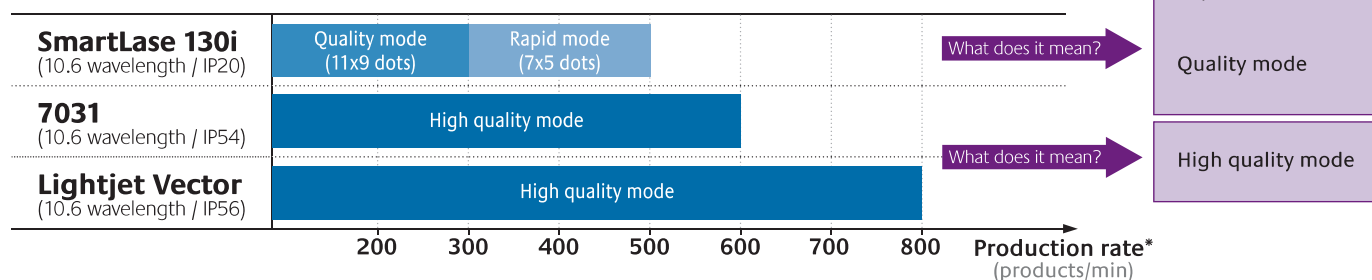
Výběr nejvhodnějšího laseru ■ ■ ■

Sklo ■ ■ ■

SmartLase 130i, 7031 a Lightjet Vector jsou vhodné pro permanentní značení skleněných materiálů. Výběr mezi tiskárnami závisí na požadavcích značení: formát zprávy, kvalita a rychlost výrobku. V závislosti na typu skla a efektu mikropraskání se může kontrast měnit. Optimální výkon je dosažen s ohniskovou vzdáleností 100 mm, čočkou 70 x 70 mm a nižší frekvencí (5 kHz 7031).

Požadavky na značení

- Formát zprávy: 1 řádek do 15 znaků
- Rychlost linky: do 1 m/s
- Výška znaku: 3 mm
- Okolní teplota: do 40 °C



SmartLase 130i
Dot matrix laser
Rapid mode (7x5 dots)

*Maximální provoz laseru: 90%



7031
Scribing laser
High quality mode (stroke fonts)



Lightjet Vector
Scribing laser
High quality mode (stroke fonts)

Porovnání tiskáren ■ ■ ■

	SmartLase 110	SmartLase 130	7031	Lightjet Vector
Fonty	Bodové	Bodové	Vektorové	Vektorové
Datamatrix	Ano s CoLOS	Ano s CoLOS	Ano, serializace	Ano, serializace
9,3 μm vlnová délka	Ano	Ne	Ano	Ano
Krytí IP	IP20 (IP56 volitelné)	IP20 (IP56 volitelné)	IP54 (IP65 volitelné)	IP56
Standardní ohnisková vzdálenost čočky a oblast značení (mm)	Ov 127/51 x 80		Ov 150/105 x 105	Ov 150/105 x 105
Volitelné ohniskové vzdálenosti čočky	Ov 76 Ov 102 Ov 190	Ov 76 Ov 102 Ov 190 Ov 254	Ov 100 Ov 175 Ov 200 Ov 225	Ov 100 Ov 200
Ethernet	Volitelný	Volitelný	Standard	Volitelný

To learn more, visit www.markem-imaje.com

ONDRÁŠEK

ONDRÁŠEK INK-JET SYSTEM spol. s r.o.
Nad Přehradou 2296
738 02 Frýdek-Místek
http: www.ondrasek.cz
e-mail: ondrasek@ondrasek.cz
Tel.: +420 558 639 611
Fax: +420 558 621 992

Servisní střediska:
- Brno
- Frýdek-Místek
- Holice v Čechách
- Jindřichův Hradec
- Kamenický Šenov
- Plzeň
- Praha

9, rue Gaspard Monge
B.P. 110
26501 Bourg-lès-Valence Cedex - France
Tel.: +33 (0) 4 75 75 55 00
Fax: +33 (0) 4 75 82 98 10

150 Congress Street
Keene, NH 03431
United States of America
Tel.: +1 800-258-5356
Fax: +1 603-357-1835



markem·imaje

A **DOVER** Company