

# NEWSLETTER

ONDRÁŠEK INK - JET SYSTEM spol. s r. o.

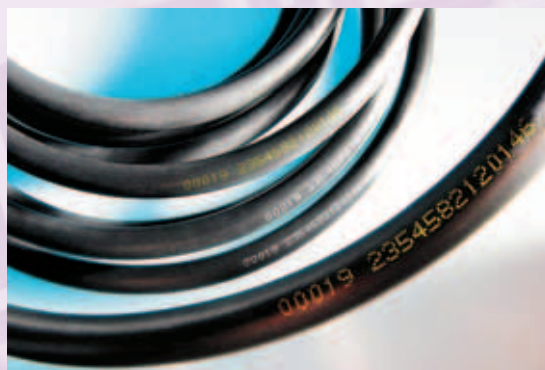
05/10

Vážení obchodní přátelé,

měsíc květen je ve znamení rozpuku přírody, kvetoucích stromů a nových přírůstků ptactva i zvířeny. Před Vámi také možná stojí inovace jako nezbytný krok dalšího rozvoje výroby. V době hospodářské recese je dobré sáhnout po takové technologii, která Vás investičně nezatíží a přinese celkově vyšší produktivitu i kvalitu. Naše značící technologie tuto možnost nabízejí.

## Průmyslový podnik: Jakou technologii máme zvolit pro značení kabelů?

Jednoznačně zvolte ink-jet tiskárnu 9040. Tato tiskárna malých znaků má nízké provozní náklady a nabízí pestrou škálu barevných inkoustů se speciálními vlastnostmi. Například umožní až 8 řádků proměnného alfanumerického textu, log a čárových kódů a možnost dvou trysek na každou tiskovou hlavu. Rychlost tisku je mimořádná, dosahuje až 5,5 m/s. Tiskárny Markem-Imaje řady 9000 jsou obecně nejflexibilnější inkoustové tiskárny malých znaků na trhu. Snadno se integrují do výrobní linky a jejich design nabízí intuitivní uživatelský interface. Mají technologicky vyspělé tiskové hlavy s minimálními nároky na údržbu. Výsledkem je vysoce kvalitní tisk a zvýšená produktivita.



## Výrobce balící linky: Rádi bychom integrovali do linky termotransferové tiskárny SmartDate pro potisk folií. Jak je to s cenami originálního spotřebního materiálu Markem Imaje, neprodraží výrobu?

Proč si myslíte, že originální spotřební materiál do tiskáren je nejdražší? Naše služby Vás přesvědčí o opaku! K našim „vlajkovým lodím“ SmartDate pro značení kusového balení nabízí výrobce nový, jedinečný standard. Kvalitní termopásy od Markem Imaje nyní získáte v délce 1100 metrů, což Vám nejen sníží náklady na metr pásky, ale zároveň umožní redukovat počet výměn. Troufáme si říci, že investicí do SmartDate 5 si pořídíte spolehlivý stroj s dlouhodobou životností a minimálními náklady na údržbu. Používáte-li již dlouho k potisku běžnou termotransferovou tiskárnu, je čas poříditi si takovou, která představuje to nejlepší ve své kategorii. Své náklady tak dostanete snadno pod kontrolu.

## Výrobce piva: Slyšeli jsme, že lze nahradit etikety na kartonech jinou technologií. Jakou konkrétně a je zde zaručena čitelnost údajů?

Jde o technologii přímého potisku na kartony. Z našich tiskáren se jedná konkrétně o nejnovější tiskárnu řady 5000, tiskárnu velkých znaků 5800. Tiskárna využívá technologii pro nejpreciznější označování zvrásněných povrchů za pomoci systému horkého inkoustu Touch Dry®. Jde o horký inkoust, který se mění z tekutého na pevný okamžitě ve chvíli, kdy se dotkne popisovaného povrchu. Výsledkem je okamžitě suchý tisk, který je trvanlivý a především čitelný. Tento systém umožňuje tisk kromě kartónů i na špatně přilnavé materiály jako balící fólie. V Brně na veletrhu EMBAX jste mohli vidět naši tiskárnu v provozu na balící lince, kde na karton ukázkově potiskla jak čárové kódy, tak loga výrobce a další údaje.

Navštivte společnou expozici firem

**ONDRÁŠEK Slovakia, s.r.o. a Markem-Imaje**

na 17. mezinárodním strojírenském veletrhu v Nitře

25. 5. – 28. 5. 2010

pavilon A, stánek č. 8

